

# 劳动者周末

# 劳动者报

劳动者的报纸 ■ 劳动者爱看的报纸 ■ 劳动者贴心的报纸

# 在北京 明城墙遗存中眺望

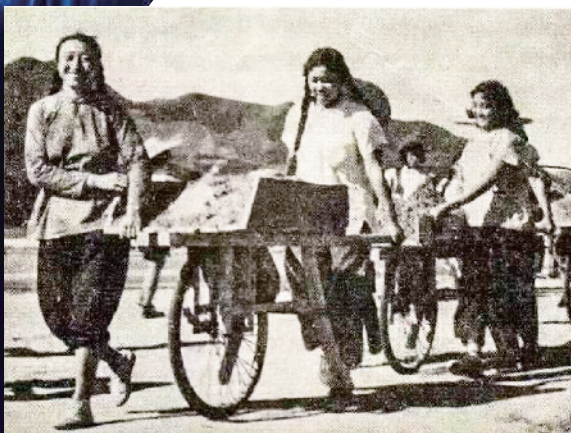
一般而言，对每一个外地来京的游客，如果你随便问一下，“最想看北京的什么古迹？”估计很多游客都会异口同声地说：“除了天安门、故宫、长城、天坛、颐和园之外，最想看的就是北京的古城墙了。”

谁说不是呢？仔细算来，北京拥有3500年的建城史，860多年的建都史，城墙就是北京城的骨架与见证，就是北京这座历史文化名城的重要标志和重要名片。北京古城墙始创于元代，建成于明代，沿用于清代至民国。经历了七个世纪之久。如今仅存的明城墙东西两处遗存，见证着古城墙曾经拥有的辉煌，也述说着700多年来的沧桑巨变……

详见第7版



## 水库“花木兰”鲁桂兰： 愿一辈子发挥光与热



详见第5版



详见第3版

## 谷山村： 一个农耕时代的记忆

唐代，这里曾作为范阳节度使官屯田之地；明清之际，这里是贡果京白梨重要产地；抗日战争时期，这里为根据地战士提供了大量水果，为他们补充了重要营养……它就是北京门头沟妙峰山镇谷山村，一个遥远的小山村，2020年竟被成功评为国家4A级旅游景区。

详见第6版

□2022年8月27日星期六  
□第411期 总第8041期  
□壬寅年八月初一  
国内统一刊号：CN11—0221  
邮发代号：1—376  
网址：www.workerbj.cn



微信二维码 手机App二维码

## 引进人才需要优惠政策 更需要暖心的人文关怀

面对全国性的人才大战，笔者以为只要是良性竞争就是好事。但切不可一味攀比，出台一些脱离本地实际的政策。因为只要找到了振兴本地经济的人才，找到了适合自己发展的人才，对人才不求全责备，真诚地给予暖心的人文关怀，并且真心实意地给予各方面的关照，青年人才就会拿出自己的全部热情，投身到工作中去，实现人才兴市的目标。

详见第2版

## 如何教育孩子共创未来？

对每一个人来说，未来都不是一个人的事，常常需要很多人相助，共同协力才能完成。然而面对生活中的众多独生子女，如何学会与他人一起协作就成了问题。那么，在日常生活中，我们该如何教育孩子学会融入团队、融入社会？孩子们如何正确地与周围的人共同成长、共创未来呢？

详见第3版

## 谷山村： 一个农耕时代的记忆

唐代，这里曾作为范阳节度使官屯田之地；明清之际，这里是贡果京白梨重要产地；抗日战争时期，这里为根据地战士提供了大量水果，为他们补充了重要营养……它就是北京门头沟妙峰山镇谷山村，一个遥远的小山村，2020年竟被成功评为国家4A级旅游景区。

详见第6版

本版编辑 杨琳琳 美术编辑 王巍