

职工书画

以书画抒怀，是职工生活中一种儒雅情趣的展示。笔中情、墨中趣、色彩中的韵律，会把生活揽入胸怀。

物载德厚

▲厚德载物

◀登鹤雀楼

▼天地仁和

和仁地天

白日依山盡 黃河入海流 欲窮千里目 更上一層樓
丁酉年 雷鳴



王雷鸣

中国诗书画协会理事、北京国宝书画院副院长

师从名家，博学多才，书体以行楷见长，精研赵孟頫、褚遂良、王羲之诸多名家。一直笔耕不辍，遍临名帖如《兰亭序》、《李思训碑》、《阴符经》、《大唐三藏圣教序》、《洛神赋》等名帖，取诸家之长，深得笔法之妙，作品点画圆润，筋骨浑厚，结体宽绰，气势开张，大气磅礴。



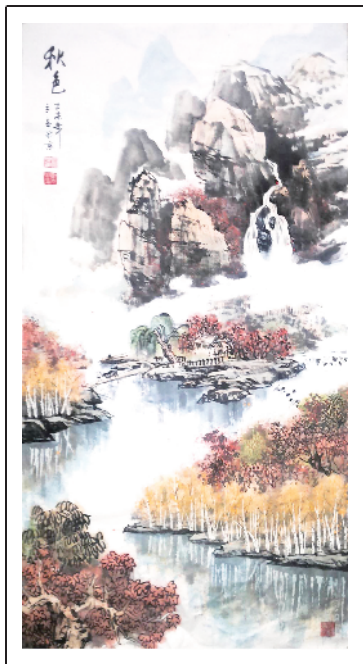
杨立志

中建一局

杨立志，号云山斋主，中国民间文艺家协会会员，中国工艺美术协会会员，一级美术师。1986年毕业于北京中建一局，多次参加单位举办的书画展，期间遍访名师，虚心求教，得多位当代名家点拨，汲众家之长，融会贯通自成风格，后拜师著名画家朱铁川教授，书画技艺不断提高，尤以人物山水见长，画风泼辣中见细腻，清秀俊朗、雅健雄深，师古而不拘于古。国画作品入围2012互联网文化季书画大赛并获二等奖。



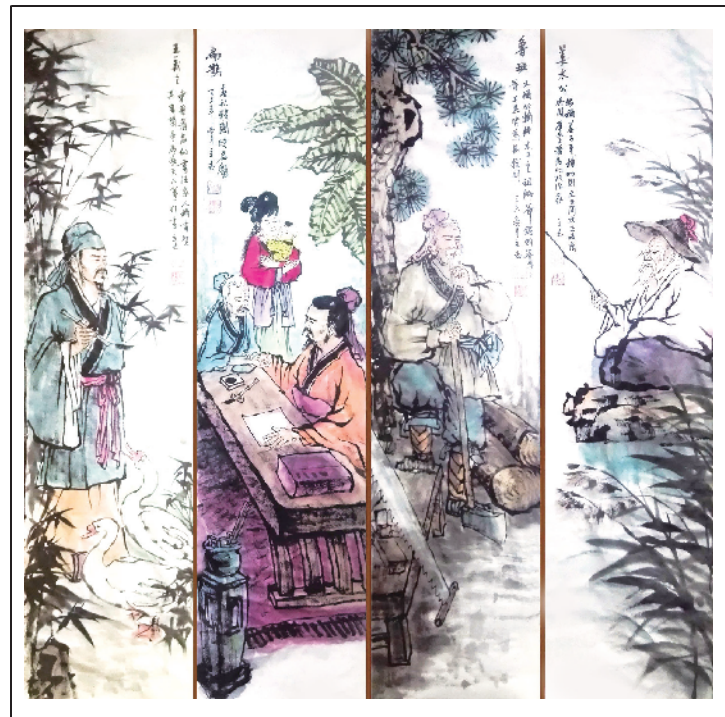
钟馗嫁妹



秋色



人财两旺



齐鲁四杰