

职工书画

以书画抒怀，是职工生活中一种儒雅情趣的展示。笔中情、墨中趣、色彩中的韵律，会把生活揽入胸怀。



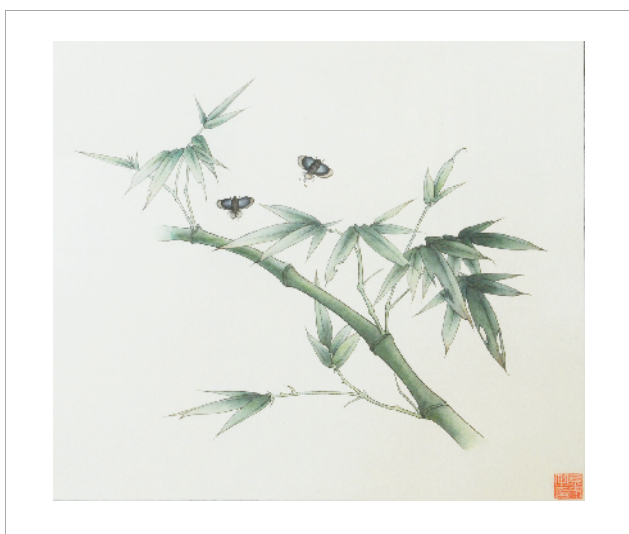
金天

中建一局二公司装饰分公司

建筑工程师，在大多数人心里是穿梭在钢筋混凝土里的硬汉，摸爬滚打在算量图纸中的精英。我是一名建筑装饰设计师助理，作为工程女子，用侠骨柔情形容不足为过。平日里喜欢养植花草、绘画涂鸦，用小画怡情来填充工作之余的时光，如果说建筑美是映在我的眼中，那么生活美则常留在心底。在生活中发现美，留住美，创造美，美无处不在，只待去发现。



梅



竹



国色天香

紫丝带 2015 系列活动在京启动 京城老人年前可免费享受健康评估与康复护理

青松紫丝带正在延续“援助中风家庭”活动。立足北京地区，为京城脑中风患者提供一次免费健康评估与康复护理服务，主要是针对脑梗、脑出血患者的偏瘫肢体康复、肌力康复、平衡能力康复、步态康复、吞咽与语言功能康复等，并在此过程中一并提供照护知识宣教等持续性的支持。

据统计，我国城乡部分失能和完全失能人群中，仅老年人的数量就已经超过 3700 万人，随着中国人口老龄化和高龄化的趋势继续增强、失能老年人不断增多，对康复护理的需求正在不断增加。中国老龄科学研究中心的调查显示，中国城乡老年人当中需要康复治疗的比例为 36.5%，需要上门护理服务的比例为 36.9%。可见，在我国健康管理领域中，老年人更需要居家养老健康服务，特别是上门提供专业康复护理服务。以北京为例，预计今年北京市户籍人口中 60 岁将达 320 万人，占户籍人口 23%；

80 岁将达 54 万人，占 4%，对于居家康复护理服务的需求缺口很大，但我国目前尚缺乏一套针对失能、失智人群，特别是高龄、行动不便、生活无法自理患者的完整医疗照护体系。

紫丝带活动，旨在提升失能 / 失智患者的生活自理能力！

紫丝带是针对脑中中风、帕金森、阿尔茨海默症、病后术后等失能 / 失智人群的关爱行动，这类人群通过专业的康复护理干预是有可能部分或全部恢复自理能力的。据青松紫丝带专业居家康复护理师夏老师介绍，把握住康复黄金期，及时尽早的介入专

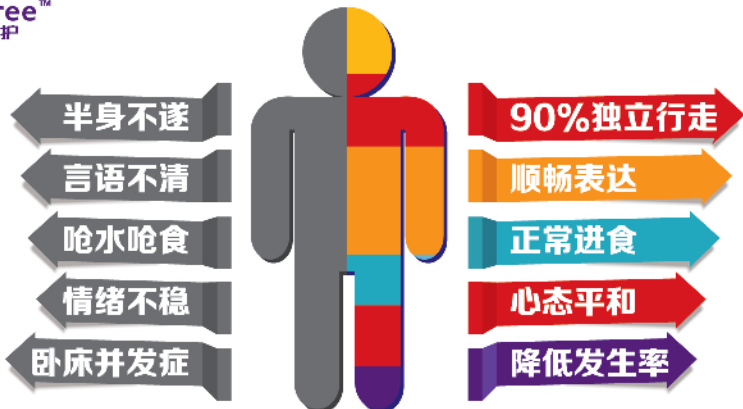
业康复，90%的脑中中风后遗症患者可恢复独立行走与生活自理能力，30%的患者恢复原来的工作。相反，不进行康复治疗，上述两方面恢复的百分率相应的只有 6%和 5%！可惜知道专业居家康复服务的人并不多，很多脑中中风患者经救治出院后，一直默默承受后遗症给自己及家人带来的痛苦。

立足刚需，援助京城 10000 个患者或家庭！

鉴于此，青松紫丝带从年初开始，就启动了“康复送上门”、“援助中风家庭”等一系列活动，并已经完成

超过五万人次的免费服务，好评率超过 98%。

目前，青松紫丝带正在延续“援助中风家庭”活动。立足北京地区，为京城脑中风患者提供一次免费健康评估与康复护理服务，主要是针对脑梗、脑出血患者的偏瘫肢体康复、肌力康复、平衡能力康复、步态康复、吞咽与语言功能康复等，并在此过程中一并提供照护知识宣教等持续性的支持。有需要的市民可拨打紫丝带咨询热线：4006-800-111，也可以直接联系青松康复护理集团，了解参与详情。



**90%中风患者通过专业康复护理
可恢复生活自理**

青松紫丝带
寻找京城**100**名
脑梗/脑出血
后遗症患者

免费上门预约热线

4006-800-111