

庆祝双星名人高帮加绒款专业老人鞋全新上市

# 疯抢八超老人鞋 仅限4天



陈寒柏

我是陈寒柏  
我为双星名人八超鞋代言

全国统一零售价:138元

# 体验价 99元

每个家庭限购两双



轻便款  
(藏蓝色)

## 穿上走一走 活过九十九

只要你每天穿上双星名人加强版八超专业老人鞋走路,就能反复按摩穴位,逐步疏通经络,调节气血,从而起到健身祛病,延年益寿的作用。研究发现每天穿着双星名人加强版八超专业老人鞋就:

- 相当于慢跑30分钟
- 相当于打太极拳40分钟
- 相当于广场舞2个小时
- 相当于健身房锻炼1个小时
- 相当于晚上泡脚30分钟
- 相当于做足疗按摩40分钟

## 青岛双星名人八超老人鞋 专业材质打造每个细节



**优质美丝布面料**  
专业运动员服装面料/透气/结实耐磨/有效排汗保暖/且双网自然呼吸



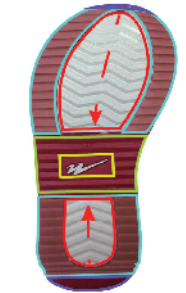
**双星名人品牌舒适鞋垫**  
高斯量记忆棉鞋垫/帮定脚形/减震功效卓著/且能特别增加减震率/减少损伤



**超减震 EVA中底**  
新型EVA材质,经过两次发泡成型,具有良好的柔软性和超强弹性



**超轻耐磨橡胶大底**  
采用双星自有轮胎专用橡胶材料/鞋底立体花纹和两侧加宽防滑设计/适应各种地面系统。



**外圈彩色横向防滑纹**  
强化抓地力/立体防滑/增加耐磨性

**内圈灰色波纹防滑钉**  
独家技术将橡胶纤维/嵌入人工感应系统梅花型防滑钉/和雨雪天气不防滑

**中央横向自动排泥槽**  
异物滑入时,自动排泥

**中央凸起减震商标**  
凸起减震的同时,使得穿着更舒服

**前后制动刹车功能**  
针对上坡、下坡路面,产生强大的摩擦力 防止滑倒

**前掌花纹向后: 防止向前滑倒**

**后掌花纹向前: 防止后坐滑倒**

**郑重承诺** 7天内穿着不舒服,不合脚,免费退换!  
一年内开胶,断底免费换新鞋!

售后地址: 青岛即墨市大信村镇新胜庄双星工业园

### 特价活动 好礼不断

- 进店即送著名中医专家江涛老师撰写的《中医养生不传之秘》一本。**
- 凡购买加强版双星名人八超老人鞋即赠送双星名人袜一双。**
- 买两双加强版八超专业老人鞋送价值99元的瑶汤足浴粉2盒**
- 买3双高帮加绒款八超专业老人鞋即送轻便款老人鞋一双**

- 双星名人八超鞋,为青岛双星名人工厂原装生产的专业老人鞋。生产地址: 青岛即墨市大信村镇新胜庄双星工业园。消费者可致电双星名人公司查询
- 双星名人提醒消费者: 比一比看一看, 认清双星名人八超标志再购买



## 冬天最适合老人的专用鞋

### 高帮加绒款八超老人鞋: 保暖 防崴 舒适

冬季来临, 为了帮助京城老人更好的度过一个温暖的冬天。双星名人在八超专业老人鞋耐磨、防滑、舒适、安全的基础上, 进一步研发出一款高帮加绒款专业老人鞋。内里采用优质保暖绒毛, 柔顺毛密, 有效锁住温度, 保证温度不流失, 持久保温有效抵御寒冷。鞋底采用超软橡胶大底, 柔韧性好, 老人踩下去不会硬邦邦, 自然舒适。超强透气性, 透气排汗快, 舒适柔软不闷脚。鞋帮加高, 有效保护脚踝不受伤。鞋底增高设计, 舒适柔软, 结实耐穿, 防水性极好, 不会因雨雪弄湿鞋里。360度包裹双脚, 在寒冷的冬季给您的双脚温暖的感觉。



高帮加绒款  
八超专业老人鞋

### 高帮加绒设计 舒适保暖

我们老年人冬天出门啊, 最怕的就是滑倒和冻脚了。我平时最喜欢出门遛遛弯, 但每次出门, 家人都很担心, 怕我摔倒冻着。这不, 双星名人八超高帮加绒款专业老人鞋一上市, 孝心的子女就马上给我买了一双。还别说, 这鞋里面加绒, 鞋帮也是加高的, 脚穿在里面啊, 特别舒服、特别保暖。鞋底啊也

### 雨雪天出门 防滑安全

比普通鞋厚, 不仅防滑耐磨, 就是雨雪天也不会把鞋弄湿。我现在穿上双星名人八超高帮加绒款专业老人鞋出门, 家人也更放心了。



轻便款老人鞋



加强版老人鞋



秋冬高帮加绒款老人鞋

# 抢购热线: 400-117-1551

地址1: 北京市朝阳区东四环中路78号百子湾桥东侧大成国际中心A2座11A10室

乘车路线: 地铁1号线四惠站A口出, 到四惠交通枢纽站乘坐455、专113路到百子湾桥东下即可。也可乘坐581、专87、31路公交到百子湾桥东

地址2: 通州区九棵树瑞都国际中心写字楼903 (家乐福旁边写字楼)

乘车路线: 地铁八通线九棵树站地铁口对面

地址3: 朝阳区光熙门北里19号楼 (鹿春堂药店)

乘车路线: 乘坐130路公交车到西坝河南里站下车, 沿七圣路往西北方向走70米

地址4: 海淀区高梁桥斜街乙40号六号楼底商中医门诊部 (麻家老药铺) (上园饭店东侧30米)

乘车路线: 地铁西直门A2口或F2口出在凯德大厦西门口公交站乘坐16路26路、运通105路公交车到北京交通大学站下车往回走50米即到